

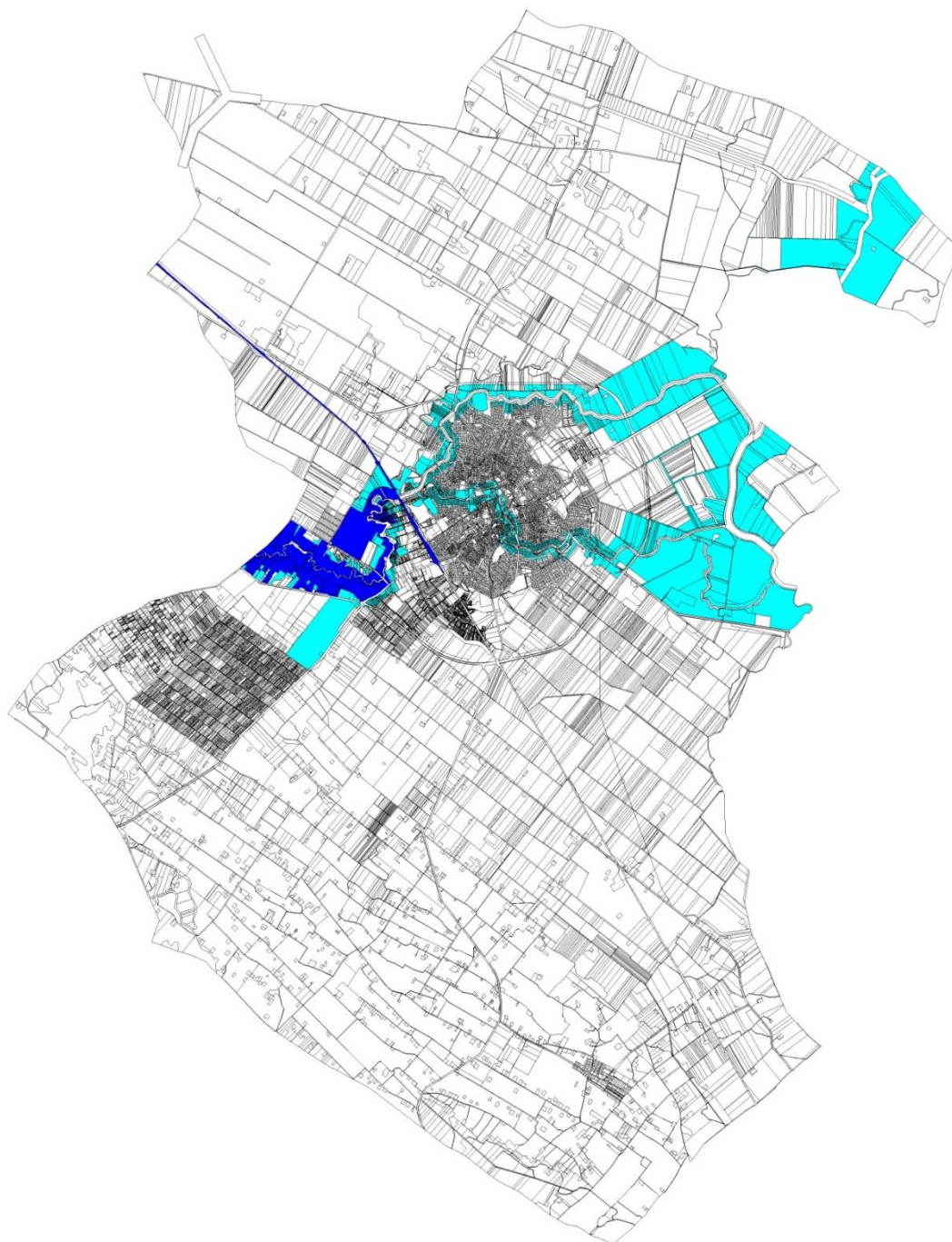
**1. melléklet a 4/2024. (II. 15.) rendelethez:**

**„2. rajzi melléklet: Tilalmak és korlátozások tervlapjai”**

**2/b Nagyvízi meder tilalma és a fakadó, illetve szivárgó vizek veszélye miatti korlátozás**

Fakadó illetve szivárgó vizek miatti korlátozás

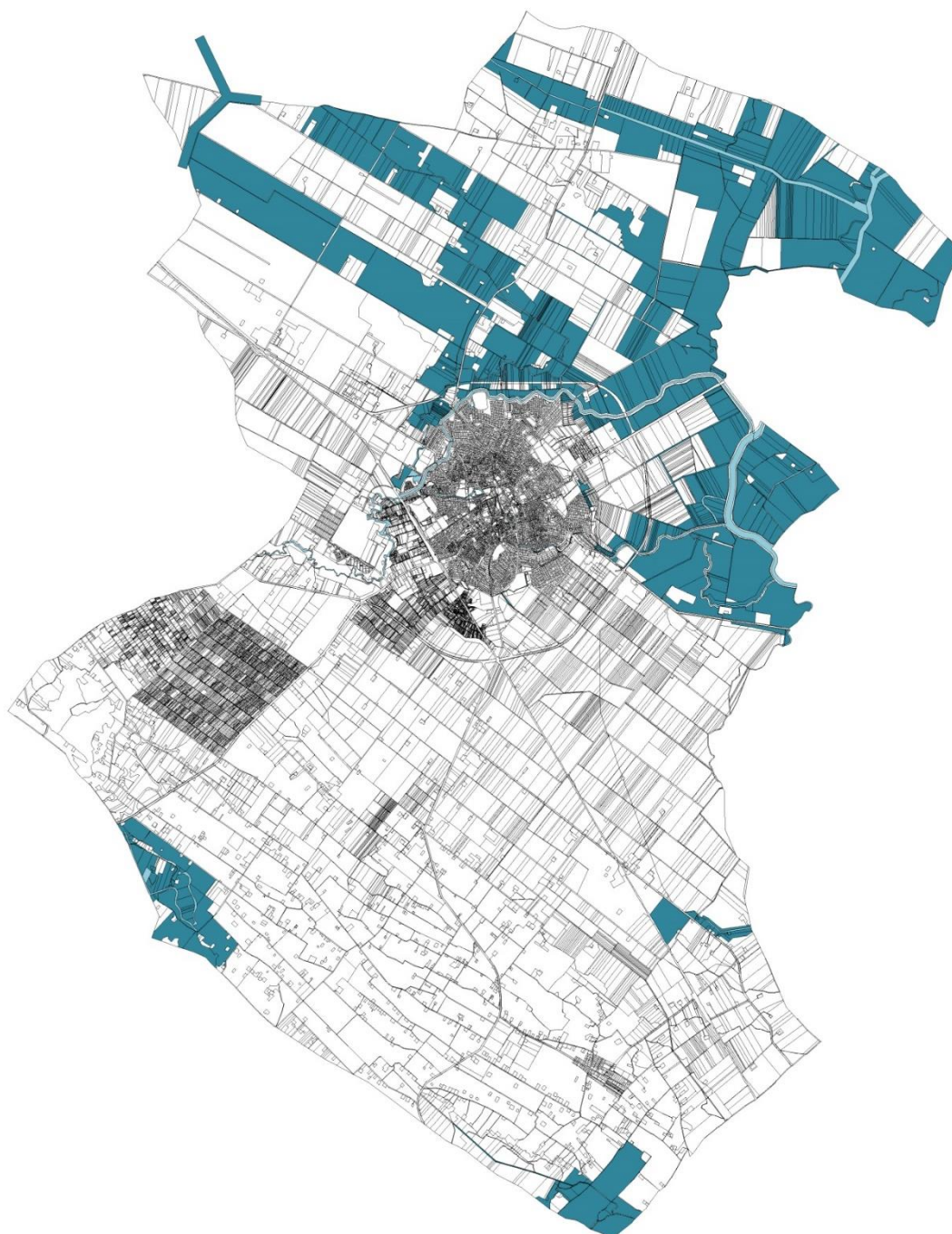
- Nagyvízi meder miatti korlátozás
- Fakadó illetve szivárgó vizek miatti korlátozás
- Nincs korlátozás



## 2/c Felszíni vízvédelmi tilalom és korlátozás

Felszíni vizek miatti korlátozás

- Felszíni vizek miatti korlátozás
- Vízfelület
- Nincs korlátozás

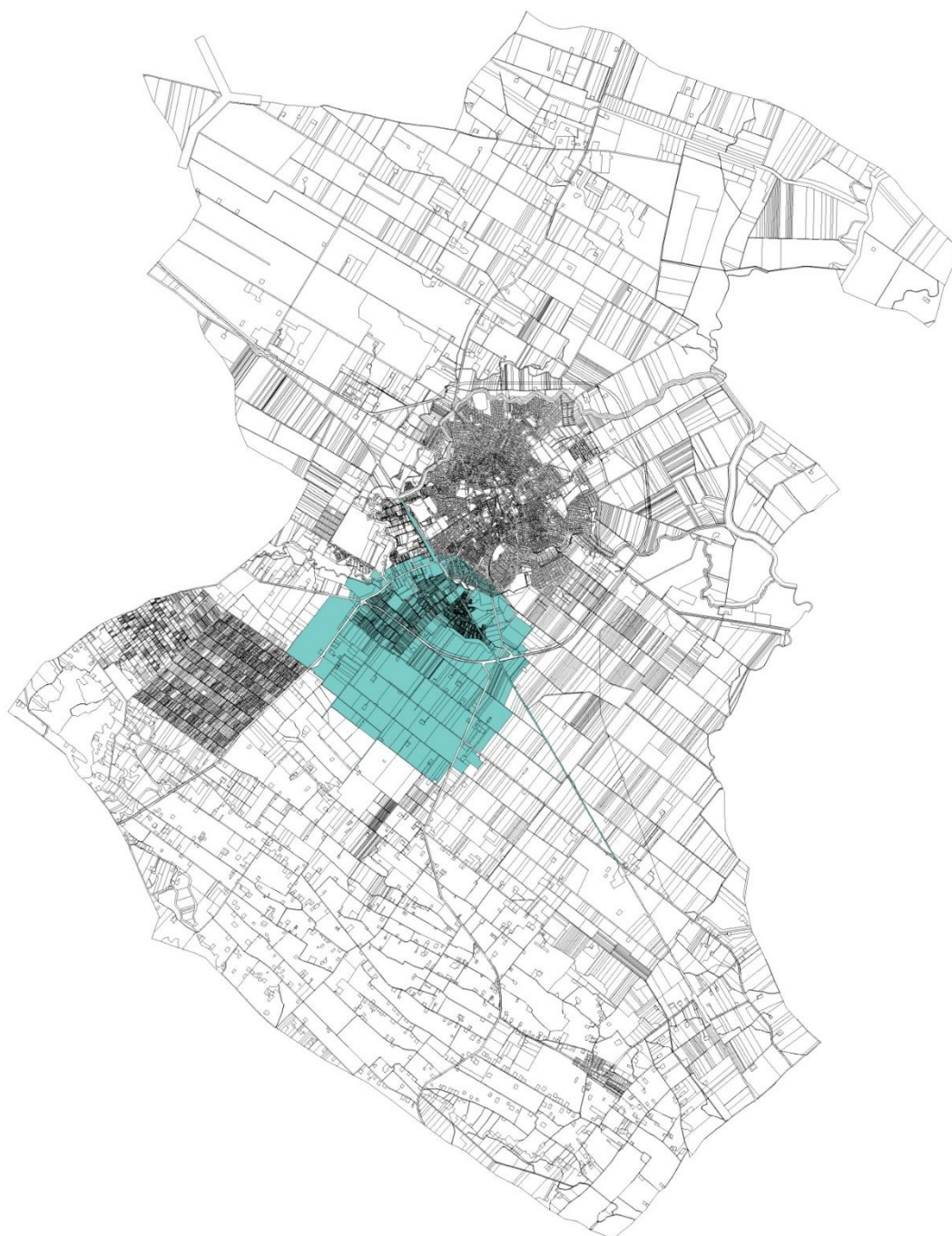




## ***2/d Felszín alatti vízvédelmi korlátozás***

Felszínalatti vizek miatti korlátozás

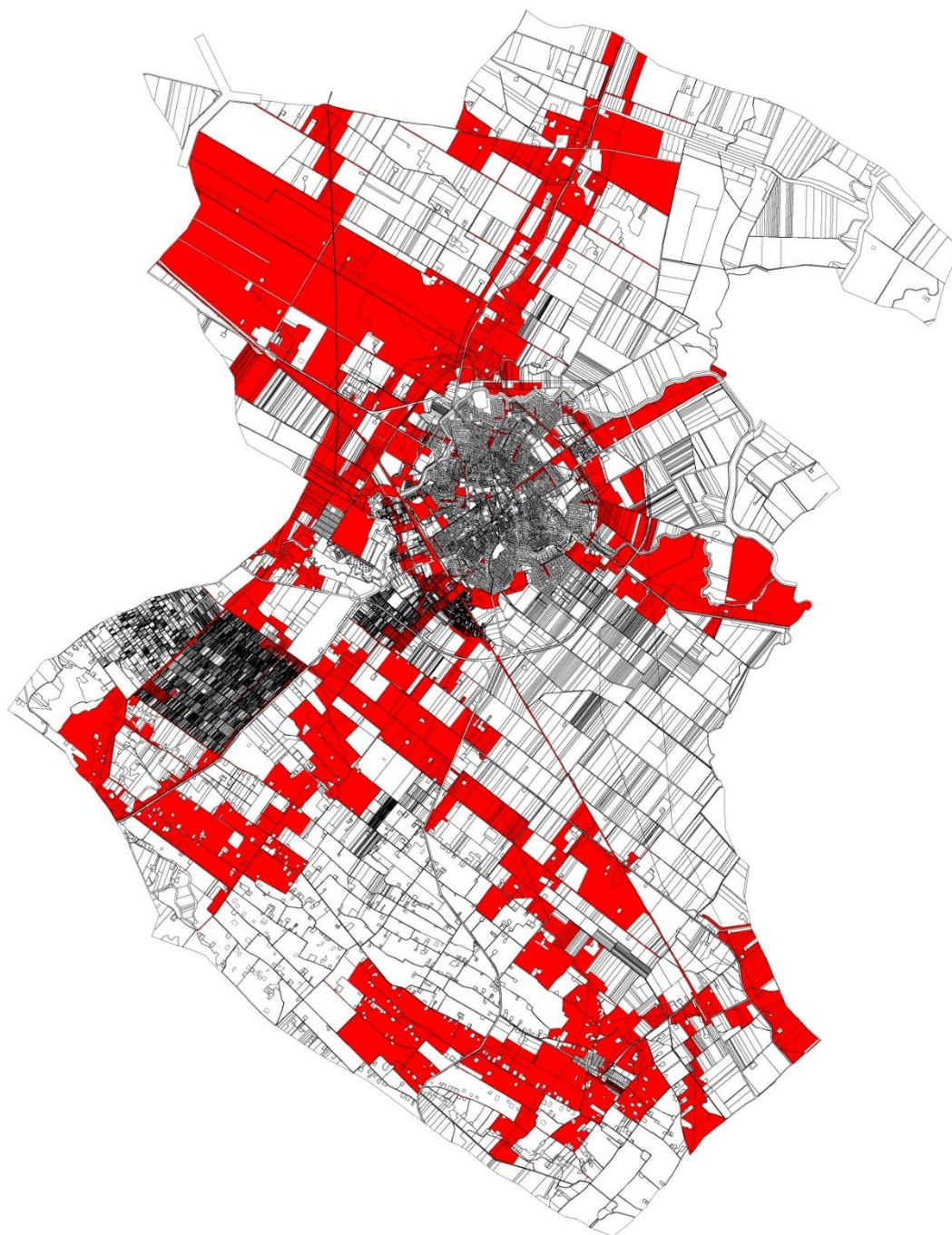
- Felszínalatti vizek miatti korlátozás
- Nincs korlátozás



## *2/e Közművek védőterületei miatti korlátozás*

Közművek védőterületei miatti korlátozás

■ Közművek miatti korlátozás





## 2/f Országos közutak védőterületei miatti korlátozás

Országos közutak védőterülete miatti korlátozás

- 100m-es védőtávolság miatti korlátozás
- 50m-es védőtávolság miatti korlátozás
- Országos utak



## *2/g Vasút védőterülete miatti korlátozás*

Vasút védőterülete miatti korlátozás

- Vasúterület
- Vasút védőterülete miatti korlátozás





## ***2/h Bűzös létesítmény védőterülete miatti korlátozás***

Bűzös létesítmény miatti korlátozás

■ Bűzös létesítmény miatti korlátozás



## *2/i Egyéb tilalom és korlátozás tervlapja*

Egyéb tilalmak

- Raktározási korlátozás alá eső terület
- Szélerúzió miatti korlátozás





**2. melléklet a .../2024. (...) rendelethez:**

**„5. Belterület és külterületi beépítésre szánt területek tervlapja”**

Belterület és külterületi beépítésre szánt területek

- Külterület
- Beépítésre szánt terület
- Belterület
- Tervezett belterület határa
- Meglévő belterület határa
- Közigazgatási határ
- Beépítésre szánt terület határa

